

Схема розташування території у планувальній структурі населеного пункту (району)

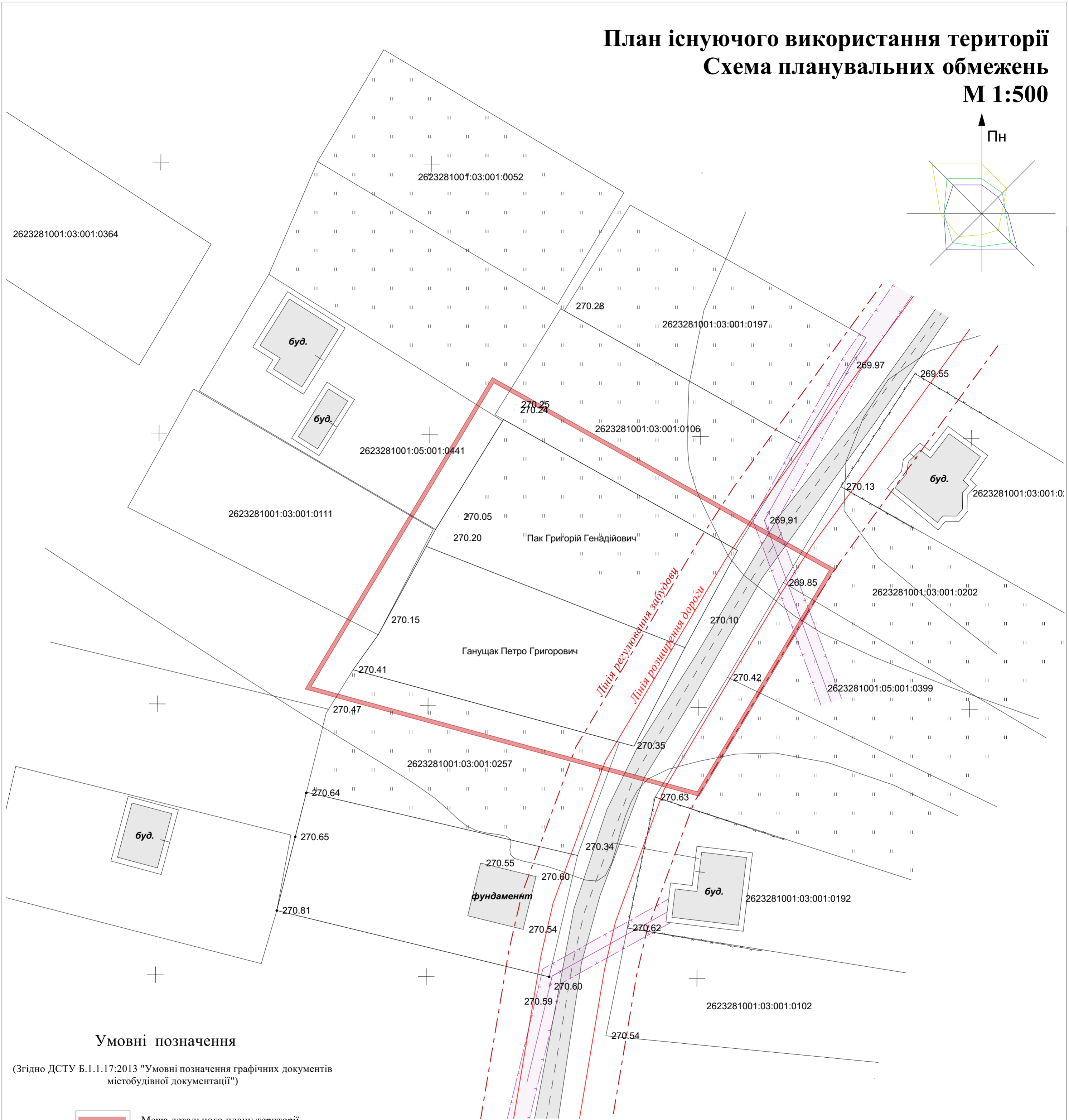
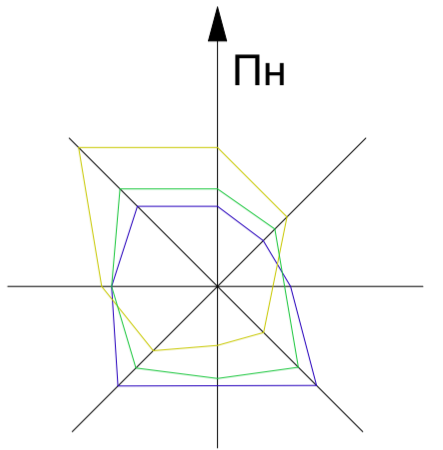


УМОВНІ ПОЗНАЧЕННЯ

- Адміністративні межі області
- Адміністративні межі районів
- Адміністративні межі сільських рад
- Національна автомобільна дорога державного значення
- Регіональна автомобільна дорога державного значення
- Територіальні автомобільні дориги місцевого значення
- Залізнична лінія
- Місце розташування

						Договір № 85/19 від 25.10.2019 р.			
						Замовник: Коломийська міська рада			
<i>Зм.</i>	<i>Кільк.</i>	<i>Арк.</i>	<i>№ док.</i>	<i>Підпис</i>	<i>Дата</i>	<i>Детальний план території земельної ділянки для будівництва та обслуговування житлового будинку, господарських будівель і споруд по вул. Шухевича в с. Воскресинці Коломийської міської об'єднаної територіальної громади</i>	<i>Літера</i>	<i>Аркуш</i>	<i>Аркушів</i>
<i>Директор:</i>	Т. Максимчук						ДПТ		
<i>ГАП</i>	Т. Максимчук					Схема розташування території у планувальній структурі населеного пункту (району)	<i>КП " Госпрозрахункове проектно-виробниче архітектурно-планувальне бюро " Кваліфікаційний сертифікат архітектора Серія АА № 004263 від 28.02.2019 р.</i>		

План існуючого використання території Схема планувальних обмежень М 1:500



Умовні позначення

(Згідно ДСТУ Б.1.1.17:2013 "Умовні позначення графічних документів містобудівної документації")

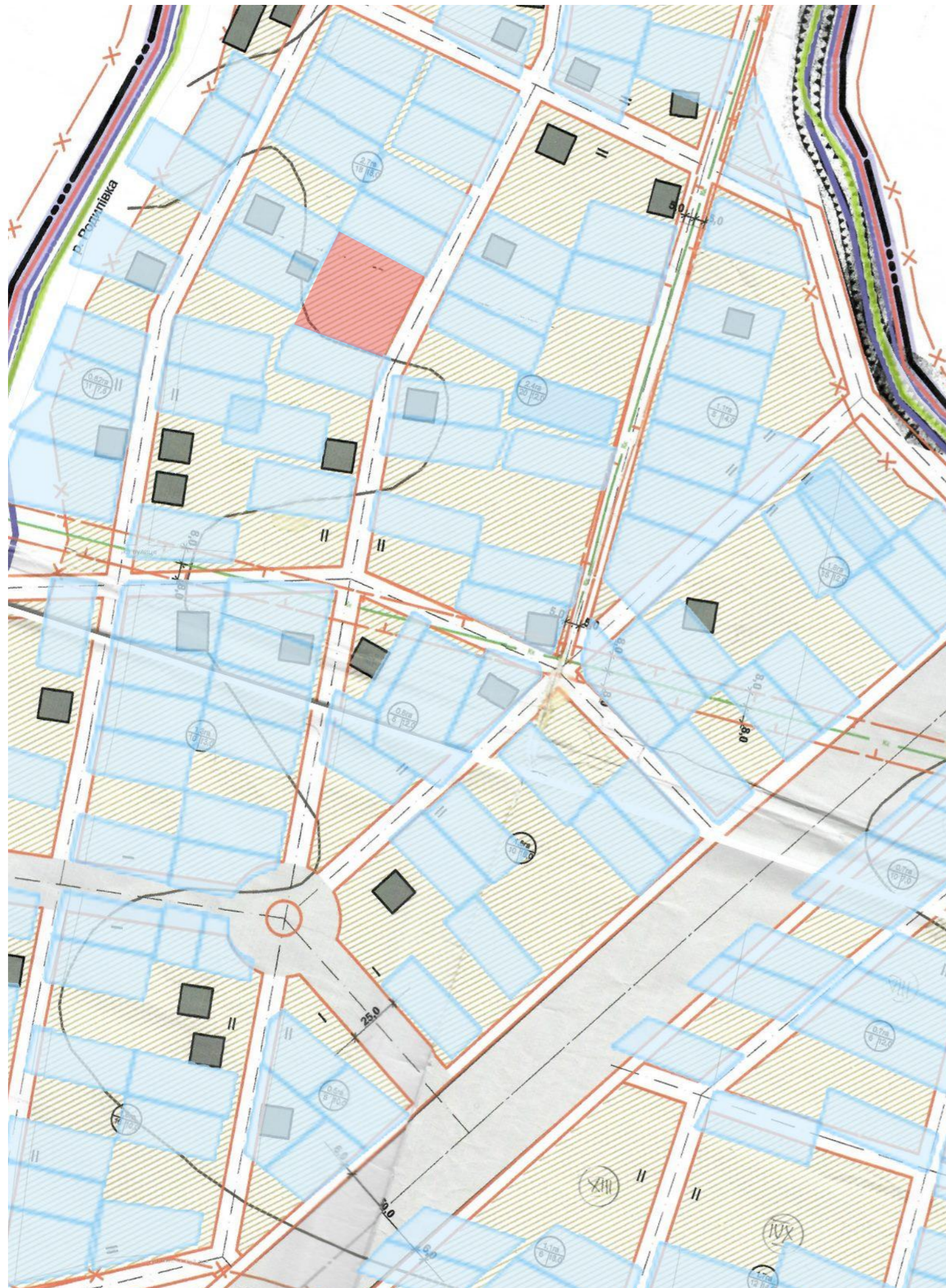
- Межа детального плану території
- громадські будівлі
- житлові будинки
- господарські будівлі
- дороги, вулиці та проїзди
- червоні лінії
- межа населеного пункту
- лінії регулювання забудови
- охоронна зона
- 10 кВ - лінія електропередач 10 кВ
- 0,4 кВ - лінія електропередач 0,4 кВ
- гс - газопровід середнього тиску
- tv - кабель зв'язку

Примітка

План існуючого використання території суміщений з схемою планувальних обмежень згідно ДБН Б.1.1-14:2012 п. 5.1.4, примітка 2.

Договір № 85/19 від 25.10.2019 р.					
Замовник: Коломийська міська рада					
Зм.	Кільк.	Арк.	№ док.	Підпис	Дата
Директор: Т. Максимчук					
ГАП Т. Максимчук					
Детальний план території земельної ділянки для будівництва та обслуговування житлового будинку, господарських будівель і споруд по вул. Шухевича в с. Воскресинці Коломийської міської об'єднаної територіальної громади				Літера	Аркуші
План існуючого використання території Схема планувальних обмежень М 1:500				ДПТ	Аркуші
КП "Госпроєктбуд" проєктно-виробничо-архітектурно-планувальне бюро" Кваліфікаційний сертифікат архітектора Серія АА № 004263 від 28.02.2019 р.					

Опорний план М 1:2000



УМОВНІ ПОЗНАЧЕННЯ

існуючі	проектні	
		Житлові будинки капітальні Громадські будівлі капітальні
		Житлові будинки середньокапітальні Громадські будівлі середньокапітальні
		Житлові будинки некапітальні Громадські будівлі некапітальні
		Господарські будівлі
		Фундаменти
		ГРП, ГГРШ
		Трансформаторна підстанція
		Вулиці та дороги
		ВЛЕП
		Газопровід високого тиску
		Газопровід середнього тиску
		Газопровід низького тиску
		Охоронні зони
		Території затоплення
		Ставки
		Річки, струмки, канали

					Договір № 85/19 від 25.10.2019 р.			
					Замовник: Коломийська міська рада			
Зм.	Кільк.	Арк.	№ док.	Підпис	Дата	Літера	Аркуш	Аркушів
Директор:	Т. Максимчук					ДПТ		
ГАП	Т. Максимчук					Опорний план М 1:2000		КП " Госпрозрахункове проектно-виробниче архітектурно-планувальне бюро " Кваліфікаційний сертифікат архітектора Серія АА № 004263 від 28.02.2019 р.

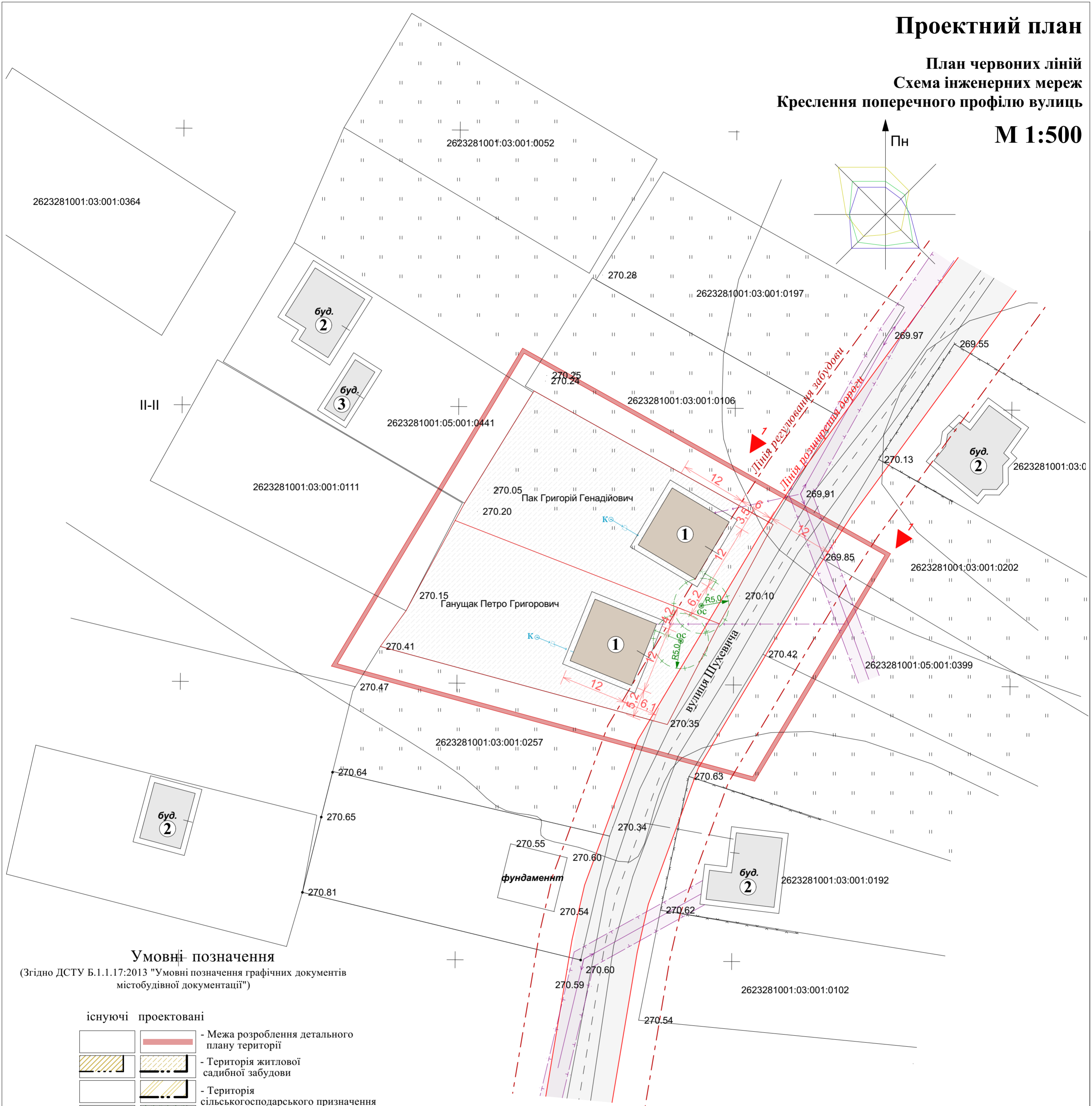
Проектний план

План червоних ліній

Схема інженерних мереж

Креслення поперечного профілю вулиць

М 1:500



Умовні позначення
(Згідно ДСТУ Б.1.1.17:2013 "Умовні позначення графічних документів містобудівної документації")

існуючі	проектвані	опис
[Red dashed line]	[Red solid line]	- Межа розроблення детального плану території
[Yellow hatched]	[Yellow hatched]	- Територія житлової садибної забудови
[Green hatched]	[Green hatched]	- Територія сільськогосподарського призначення
[Green dots]	[Green dots]	- зелені насадження
[Red cross-hatched]	[Red cross-hatched]	- територія громадської забудови
[Red solid]	[Red solid]	- громадські будівлі
[Grey solid]	[Grey solid]	- житлові будинки
[White solid]	[White solid]	- господарські будівлі
[Black dashed]	[Black dashed]	- дороги, вулиці та проїзди
[Red dashed]	[Red dashed]	- червоні лінії
[Red dashed]	[Red dashed]	- межа населеного пункту
[Red dashed]	[Red dashed]	- лінії регулювання забудови
[Red dashed]	[Red dashed]	- охоронна зона
[Blue line with '10 кВ']	[Blue line with '10 кВ']	- лінія електропередач 10 кВ
[Blue line with '0,4 кВ']	[Blue line with '0,4 кВ']	- лінія електропередач 0,4 кВ
[Blue line with 'гс']	[Blue line with 'гс']	- газопровід середнього тиску
[Blue line with 'tv']	[Blue line with 'tv']	- кабель зв'язку

ЕКСПЛИКАЦІЯ

№п/п	Назва	Кількість	Примітка
1	Індивідуальний садибний житловий будинок	2	проектний
2	Житлова забудова	4	існуюча
3	Нежитлова забудова	1	існуюча

ОСНОВНІ ТЕХНІКО-ЕКОНОМІЧНІ ПОКАЗНИКИ

Назва показників	Одиниця виміру	Існуючий стан	Позапроектний період
Територія			
Територія в межах проекту у тому числі:	га	0,1147	
- під будівництво та обслуговування житлового будинку, господарських будівель і споруд площею	м ²	-	0,1147
Населення			
Чисельність населення, всього у тому числі:	осіб	-	4
- у садибній забудові	осіб	-	4
Житловий фонд			
Житловий фонд, всього у тому числі:	м ²	-	
- садибний	м ²	-	
Середня житлова забезпеченість, у тому числі:	м ² /люд.	-	
- у садибній забудові	м ² /люд.	-	

Договір № 85/19 від 25.10.2019 р.

Замовник: Коломийська міська рада

Зм.	Кільк.	Арк.	№док.	Підпис	Дата
Директор:	Т. Максимчук				
ГАП	Т. Максимчук				

Детальний план території
земельної ділянки для будівництва та обслуговування
житлового будинку, господарських будівель і споруд
по вул. Шухевича в с. Воскресинці Коломийської міської
об'єднаної територіальної громади

Проектний план
План червоних ліній
Схема інженерних мереж
Креслення поперечного профілю вулиць
М 1:500

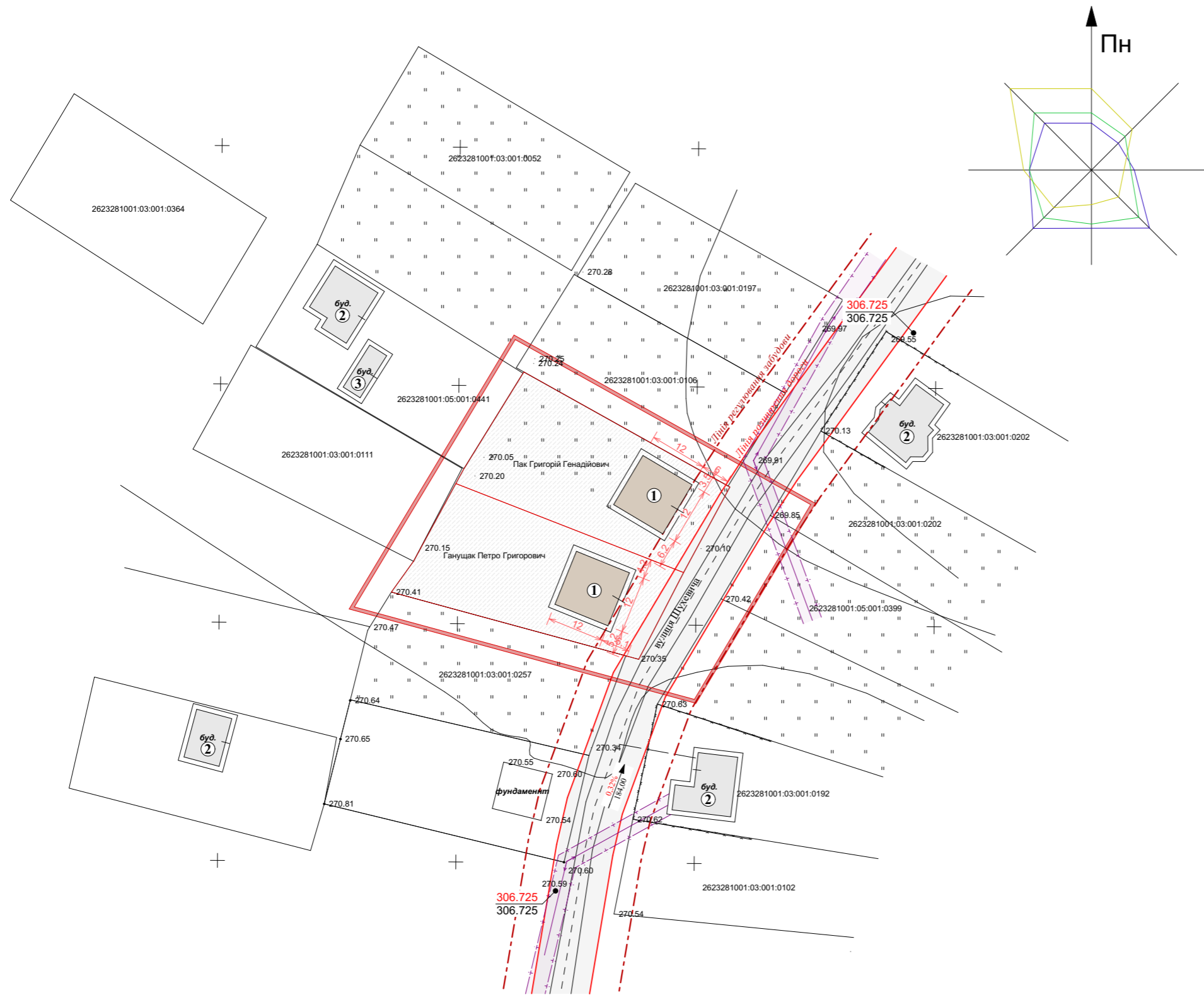
Літера	Аркуш	Аркуші
ДПТ		

КП "Госпрорахункове проектно-виробниче архітектурно-планувальне бюро"
Кваліфікаційний сертифікат архітектора
Серія АА № 004263 від 28.02.2019 р.

Схема інженерної підготовки території та вертикальне планування.

Схема інженерних мереж

М 1:1000



Умовні позначення
(Згідно ДСТУ Б.1.1.17:2013 "Умовні позначення графічних документів містобудівної документації")

існуючі проєктовані

		- охоронна зона
		- лінія електропередач 10 кВ
		- лінія електропередач 0,4 кВ
		- газопровід середнього тиску
		- кабель зв'язку
		- проєктна/існуюча відмітки (м)
		- проєтований повздовжній ухил (промиле) / довжина ділянки (м)

						Договір № 85/19 від 25.10.2019 р.			
						Замовник: Коломийська міська рада			
<i>Зм.</i>	<i>Кільк.</i>	<i>Арк.</i>	<i>№ док.</i>	<i>Підпис</i>	<i>Дата</i>	<i>Детальний план території земельної ділянки для будівництва та обслуговування житлового будинку, господарських будівель і споруд по вул. Шухевича в с. Воскресинці Коломийської міської об'єднаної територіальної громади</i>	<i>Літера</i>	<i>Аркуш</i>	<i>Аркушів</i>
<i>Директор: Т. Максимчук</i>							ДПТ		
<i>ГАП Т. Максимчук</i>							<i>Схема інженерної підготовки території та вертикальне планування. Схема інженерних мереж М 1:1000</i>	<i>КП " Госпрозрахункове проектно-виробниче архітектурно-планувальне бюро " Кваліфікаційний сертифікат архітектора Серія АА № 004263 від 28.02.2019 р.</i>	